

## Formular: Selbstablesung (v.2026.1)

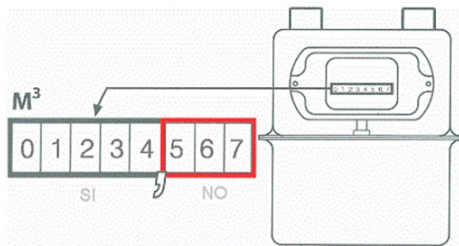
An die Firma  
SEL GmbH

<b>Name und Nachname / Firmenname</b>	
<b>Lieferungsnummer</b>	<b>Kundennummer</b>
<b>Übergabepunkt (PDR)</b>	

**ERKLÄRT FOGLENDE SELBASTABLESUNG (zu senden an [ablesungen.lecture@sel-bz.it](mailto:ablesungen.lecture@sel-bz.it))**

Selbstablesung						Datum der Selbstablesung (dd/mm/yyyy) <sup>1</sup>
<b>Zwecks</b>	<input type="radio"/>	Gewöhnliche Selbstablesung	<input type="radio"/>	Selbstablesung an Stelle der betreffenden Verteilergesellschaft		
	<input type="radio"/>	Selbstablesung betreffend einer Umschreibung	<input type="radio"/>	Selbstablesung betreffend einer Beschwerde		

Bitte beachten Sie, dass Ihre Selbstablesung einer Kontrolle durch die Verteilergesellschaft unterliegt. Im Falle eines negativen Ergebnisses oder des Vorhandenseins einer tatsächlichen Ablesung, die von der Verteilergesellschaft selbst durchgeführt wurde, wird SEL die von Ihnen mitgeteilte Selbstablesung nicht verwenden.



Die mitzuteilenden Ziffern sind jene vor dem Komma (mit der 0 inklusive): also jene Ziffern, mit einem schwarzen Hintergrund; die restlichen Ziffern mit einem roten Hintergrund dienen nicht der Fakturierung.

Ort und Datum

Unterschrift der Erklärenden

<sup>1</sup> Für eine korrekte Verwaltung Ihrer Daten, muss das Datum Ihrer Selbstablesung, mit dem Datum der Übermittlung übereinstimmen.